

A colorful illustration of eight diverse children and a dog peeking over a banner. From left to right: a boy with a green shirt waving, a girl with pink pigtails, a dog, a boy with a red stick, a boy in a yellow hat, a boy with a green balloon, a girl with blonde hair, and a boy holding a picture of a house and mountains. The banner is white with a dark border and contains text in blue. The children have colorful shoes.

**«Особенности работы группы
компенсирующей направленности для детей с ТНР.
Правила приёма в группу»**

A colorful illustration of children playing on a green slide. In the background, there are stylized trees, a yellow sun, and a blue balloon. The children are depicted in a simple, cartoonish style with large heads and small bodies. One child is wearing a green cap, another has pigtails, and another is holding a blue balloon. The slide is a thick, curved green band that curves from the top left towards the bottom right.

Особенности речевого развития детей дошкольного возраста

- Речь формируется из различных компонентов, при нарушении любого из которых могут возникнуть сложности, как в коммуникативной, так и в интеллектуальной сфере.
- К основным составляющим речевого развития, на которые должно быть направлено внимание любого родителя, можно отнести:
 - звукопроизношение,
 - слоговую структуру слова,
 - строение и функции артикуляционного аппарата,
 - фонематическое восприятие,
 - словарный запас,
 - грамматический строй речи и уровень связной речи в целом.

Этапы развития детской речи

Возраст ребёнка

От 1 до 2 лет

От 2 до 3 лет

От 3 до 4 лет

От 4 до 5 лет

От 5 до 6 лет

Звуки речи

А, В, Е, М, П, Б, Н, Э, О, Ё, Ю

И, Ы, У, Т, Д, Ф, Г, К, Х, Й

С, З

Ш, Ж, Ч, Щ, Ц

Л, Р

Возраст ребёнка

в 1,6 месяцев

в конце 2 года

в конце 3 года

в 4 года

в 5 лет

в 6 лет

Словарь

- 10-15 слов;

- 50 слов;

- 250-700 слов;

- 1500 - 2 500 слов;

- 2 500 - 3000 слов;

- 3500 слов





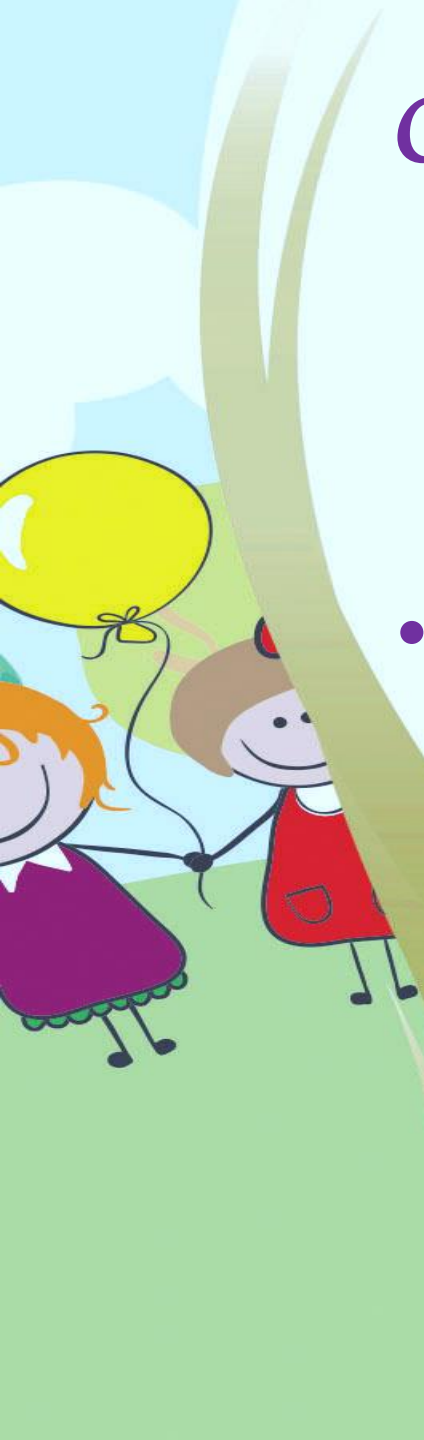
- Большинство детей до 5-ти лет усваивают и правильно произносят все звуки родного языка, правильно говорят многосложные слова, верно употребляют ударение, определяют на слух наличие того или иного звука в слове, подбирают слова на заданный звук.

Помните, дефекты звукопроизношения, не прошедшие по мере взросления ребенка и вовремя не исправленные, в дальнейшем потребуют значительно больших усилий и времени, а так же могут привести к трудностям при обучении в школе.

Общие представления о речевых нарушениях

- По степени тяжести речевые нарушения можно разделить на те, которые не являются препятствием к обучению в общеобразовательных учреждениях, и тяжелые нарушения, требующие специального обучения.
- Основной признак тяжелого нарушения речи - резко выраженная ограниченность всех компонентов речи при нормальном слухе и сохранном интеллекте. Дети, страдающие такими нарушениями, обладают скудным речевым запасом, некоторые совсем не говорят. Общение с окружающими в этом случае очень ограничено.

К тяжелым нарушениям речи относят алалию, афазию, ринопалию и различного типа дизартрии, некоторые формы заикания.



Где можно получить помощь? Группа компенсирующей направленности для детей с ТНР



В массовых детских садах существуют так называемые логопедические группы, где детям оказывают помощь логопед и воспитатели со специальным образованием, обучение ведётся по основной общеобразовательной программе ДООУ и комплексной образовательной программе для детей с ТНР. Помимо коррекции речи с ребятами занимаются развитием памяти, внимания, мышления, общей и мелкой моторики, обучают грамоте и математике.



Где можно получить помощь?

Логопедический пункт ДОУ



Коррекционная работа ведется параллельно с общеобразовательными занятиями и в большой мере способствует преодолению недостатков звукопроизношения. В отличие от работы на логопедической группе, коррекция речи на логопункте не подразумевает проведения фронтальных занятий по формированию лексической стороны речи, подготовке к обучению грамоте (25-30 мин., 3 раза в неделю). Весь объем знаний, умений и навыков, помимо коррекции звукопроизношения, логопед должен дать в рамках индивидуальной и подгрупповой работы (15-20 мин., 2 раза в неделю). Это тоже представляет определенные сложности в организации учебно-коррекционного процесса. В рамках работы логопедической группы программой предусмотрена работа воспитателей группы с детьми по закреплению полученных на логопедических занятиях знаний, умений и навыков во второй половине дня.

Порядок обращения к специалистам:

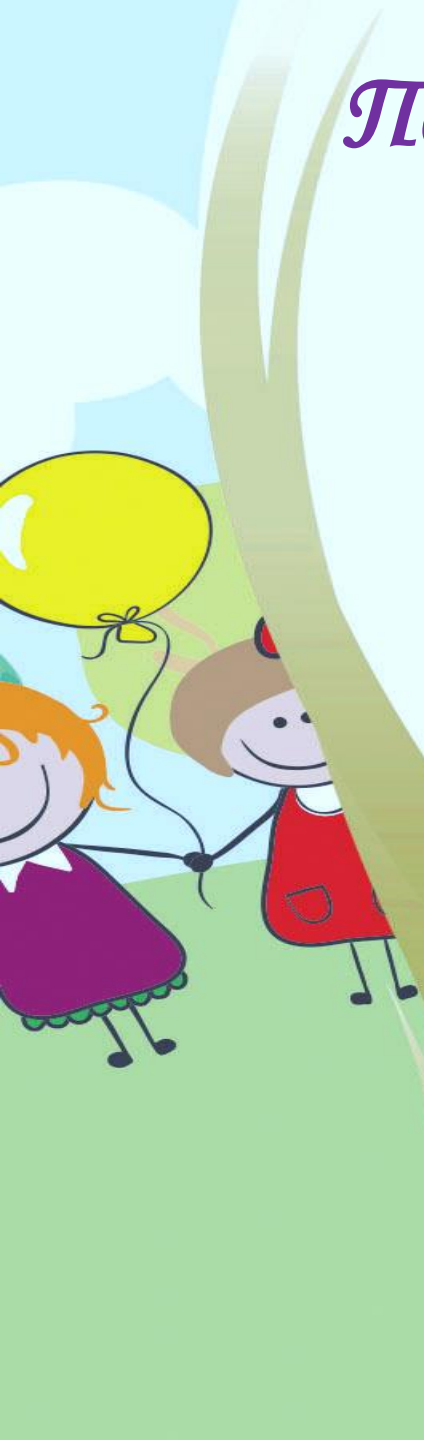
Родитель имеет право обратиться за помощью к учителю-логопеду:

- в детском саду
- в поликлинике по месту жительства
- в реабилитационном центре.
- Для установления формы обучения ребёнок направляется на

Территориальную психолого-медико-педагогическую комиссию,
расположенную по адресу

ул. Рыдзинского 18/5, тел. 43-09-07

Поступление в речевую группу является добровольным и бесплатным. Если вы решаете оставить ребёнка в той группе, которую он уже посещает, вам необходимо написать отказ на имя заведующей Д/с, о том, что вы предупреждены о наличии речевых нарушений у вашего ребёнка и отказываетесь от зачисления в группу компенсирующей направленности для детей с ТНР.



Уважаемые родители!



*Желаем вам в общении с детьми терпения, искренней
заинтересованности и успехов!!!*